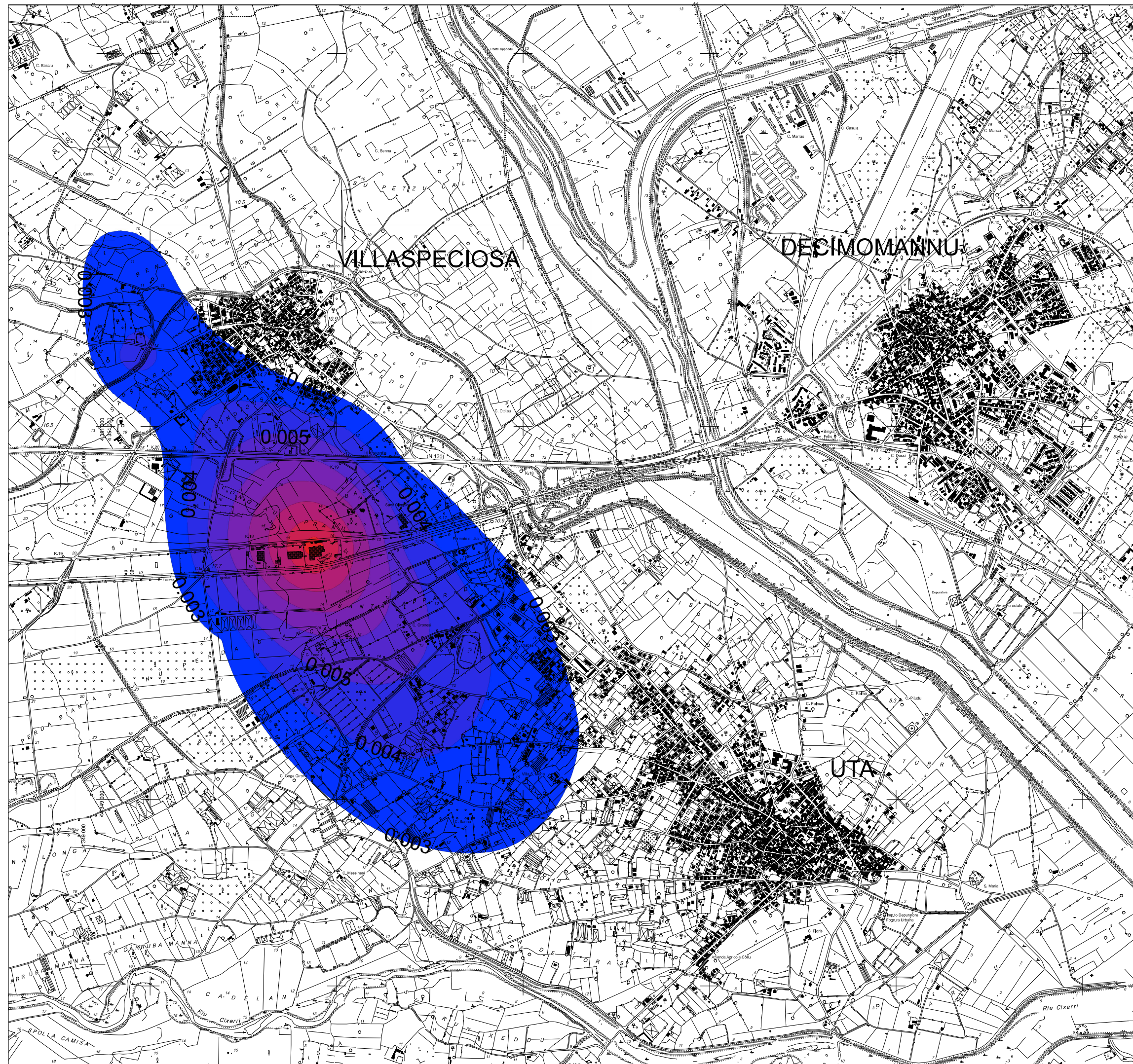
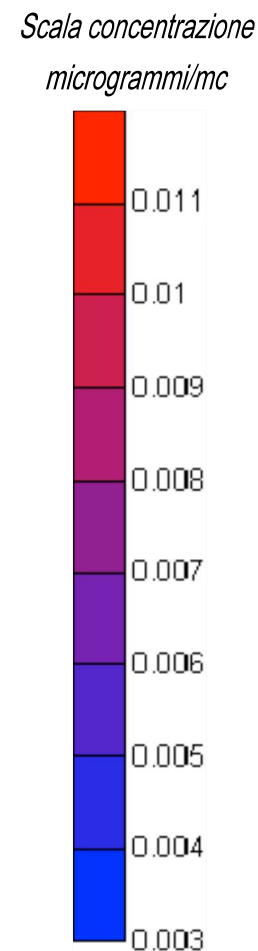


Villaspeciosa 2013
Rosa dei venti - Villaspeciosa - anno 2013

LEGENDA
Sorgente: camino "E1" - essiccatore bentonite
Inquinante considerato: NO2
Modello di dispersione: Short Term
Coordinate camino "E1":
 $x = 1.493.879,15$
 $Y = 4.350.355,17$
Portata camino "E1": 35.500 mc/h
Flusso di massa "NO2" - camino "E1": 3,95 g/sec
Dati Meteo: Decimomannu - anno 2013

ELABORAZIONE
Software elaborazione dati: Wind Imula 3

POST-ELABORAZIONE
Metodo interpolazione dati: Kriging



Studi di Geologia Ambientale e Geofisica Dott. Marco Manca

Comittente	LAVIOSA CHIMICA MINERARIA S.p.A.				TITOLO LAVORO					
	CAT LITTER DIVISION				STABILIMENTO DI VILLASPECIOSA AUTORIZZAZIONE INTEGRATA AMBIENTALE ATTIVITA' IPPC: S.5 D.lgs. 152/2006 e ss.mm.ii.					
Data	SEDE LEGALE Via Leonardo da Vinci n. 21 57123 - LIVORNO (LI) Tel/Fax +39 070/ 9638915 minersarda@laviosa.it www.laviosa.it				Ubicazione Lavoro					
	COMUNE VILLASPECIOSA - ZONA INDUSTRIALE "D"									
Modifica	Data		Formato		Scala		COD. DIS.		N° DIS.	
	GENN. 2015		A1		1:10.000		A-D		TAVOLA 2/MOD	
	TITOLO Disegno						IL PROGETTISTA			
	Firmato digitalmente da: PAOLA BEATRICE GHINZOLI Limitazioni d'uso: English Text. Certificate issued through Sistema Pubblico di Identità Digitale (SPID) digital identity, not usable to require other SPID identity.						dott. geol. MARCO MANCA			
	MODELLO MATEMATICO									
	DISPOSIZIONE IN ATMOSFERA INQUINANTE: NO2						MANCA MARCO 25.06.2024 17:47:02 GMT+01:00			